

Krzysztof Kleczka  
Radny RM Gliwice

Gliwice, 24.11.2022r.

Pani Aleksandra Wysocka  
Zastępca Prezydenta Miasta Gliwice

## INTERPELACJA

Szanowna Pani Prezydent

16.11.2022 z prośbą o interwencję zwrócił się do mnie Zarząd Spółdzielni Mieszkaniowej przy Politechnice Śląskiej, który wystosował pismo do Prezydenta Miasta Gliwice z prośbą o dzierżawę, lub zakup działek 1115 (część działki), 48, 117/3, 38 z przeznaczeniem na parking. Działki znajdują się przy ul. Nowy Świat w Gliwicach. Pismo jednak nie doczekało się odpowiedzi.

Przedmiotowy – istniejący już parking – jest niezbędny Spółdzielni do prowadzenia działalności, ponieważ Spółdzielnia przenosi swoją siedzibę z ul. Jasnej do budynku sąsiadującego z parkingiem (była placówka Banku PKO BP).

W związku z powyższym proszę o udzielenie mi pisemnej odpowiedzi na pytanie:

- Czy istnieje możliwość zakupu bądź dzierżawy terenu parkingu przez Spółdzielnię Mieszkaniową przy Politechnice Śląskiej?

Z poważaniem

Krzysztof Kleczka

1. W załączeniu przesyłam pisma dostarczone mi przez Zarząd Spółdzielni.

**SPÓŁDZIELNIA MIESZKANIOWA  
PRZY POLITECHNICE ŚLĄSKIEJ  
ul. Jasna 8 44-100 Gliwice**

Sekretariat, FAX 32 239 42 42, 32 239 42 54, Administracja 32 239 42 34, Dz. Członkowski 32 239 42 38, Gł. Księgowa  
32 239 42 46

L. dz. SM /DA/ 1484 / 22

Gliwice, dnia 13.09.2022 r.

**Prezydent Miasta Gliwice  
ul. Zwycięstwa 21  
44-100 Gliwice**

**Dotyczy: wynajęcia parkingu przy ul. Nowy Świat**

Spółdzielnia Mieszkaniowa przy Politechnice Śląskiej w Gliwicach w związku z zamiarem przeniesienia siedziby Spółdzielni na ul. Nowy Świat 9A zwraca się z zapytaniem o możliwość odpłatnego wynajęcia parkingu znajdującego się na częściach działek nr 1115, nr 48, nr 1117/3 i części działki nr 38 lub zakupu terenu znajdującego się na tych działkach.

Bardzo prosimy o zajęcie stanowiska w powyższej sprawie.

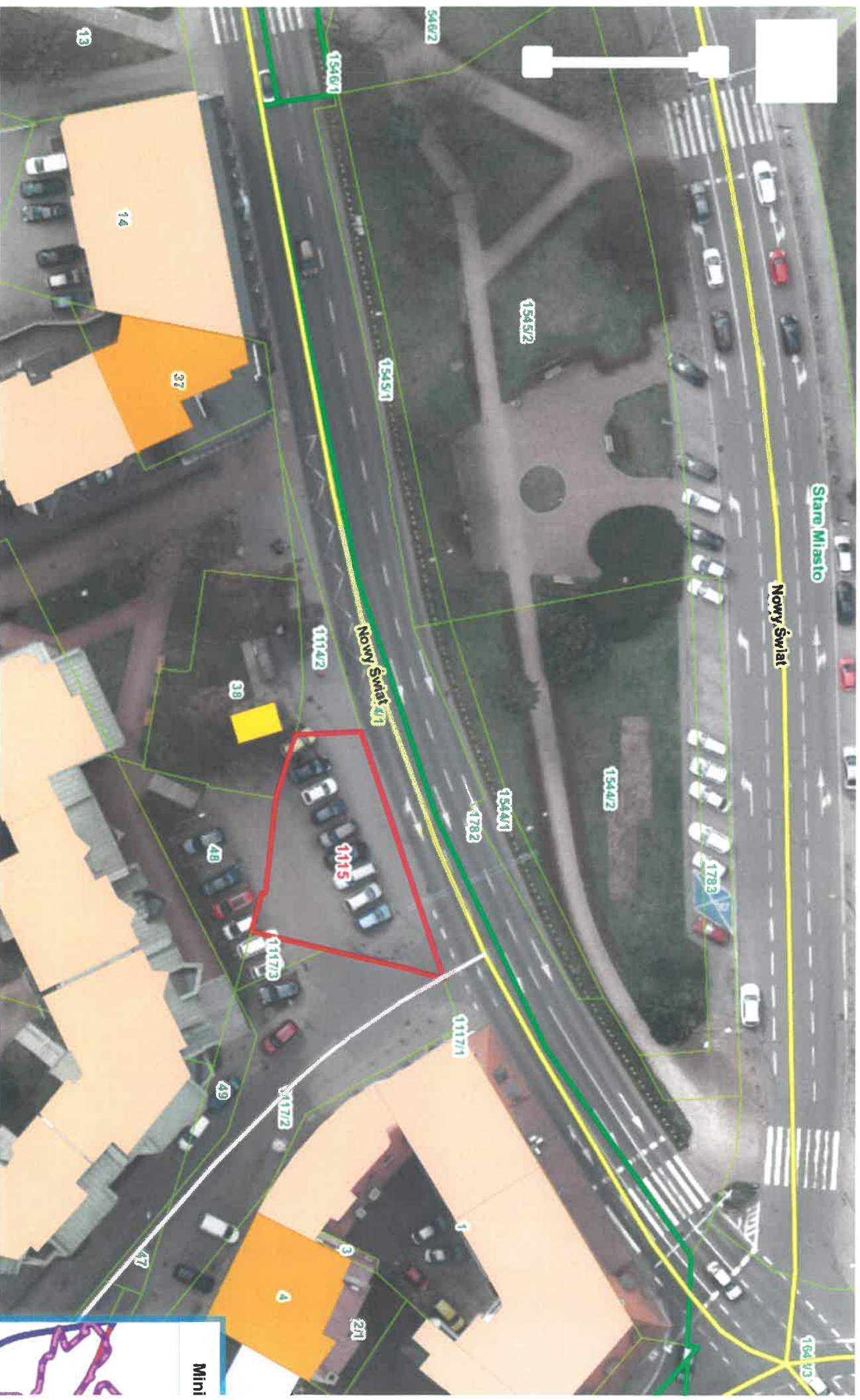
Zastępca Prezesa Zarządu  
ds. Technicznych  
*Zbigniew Kogut*

PREZES ZARZĄDU  
Spółdzielni Mieszkaniowej  
przy Politechnice Śląskiej  
*Wojciech Biemek*

Geoportal Inwestora



Szukaj...



# SPÓŁDZIELNIA MIESZKANIOWA PRZY POLITECHNICE ŚLĄSKIEJ

ul. Jasna 8 44-100 Gliwice

Telefon: 32 239 42 54, Fax 32 239 42 42, email: sekretariat@sm.gliwice.pl

L. dz. SM/...1808.../22

Gliwice, dnia 16.11.2022r.

Sz. P.

**Krzysztof Kleczka**

**Radny Rady Miasta Gliwice**

Spółdzielnia Mieszkaniowa przy Politechnice Śląskiej w Gliwicach zwraca się z prośbą o pomoc w odpłatnym wynajęciu od Miasta Gliwice parkingu znajdującego się na częściach działek nr 1115, nr48, nr 1117/3, nr38 lub zakupu od Miasta terenu znajdującego się na tych działkach.

Informujemy, że w pierwszym kwartale 2023r. zostanie przeniesiona siedziba naszej Spółdzielni z ul. Jasnej 8 na ul. Nowy Świat 9A. Dużym problemem z którym się stykamy, to brak miejsc postojowych w pobliżu budynku nowej siedziby SM.

Ponadto informujemy, że dnia 13 września br. zwróciła się z powyższą prośbą do Prezydenta Miasta Gliwice, jednak do dnia dzisiejszego nie otrzymaliśmy żadnej odpowiedzi. Dlatego prosimy jak na wstępie.

Do niniejszego pisma dołączamy stosowne dokumenty.

Z poważaniem :

**Zarząd**

**Spółdzielni Mieszkaniowej**  
*przy Politechnice Śląskiej*  
*w Gliwicach*

Zastępca Prezesa Zarządu  
ds. Technicznych

*Zbigniew Kogut*

PREZES ZARZĄDU  
Spółdzielni Mieszkaniowej  
przy Politechnice Śląskiej

*Wojciech Bienek*